



Rev.6_28.05.26

SÉPARATEUR DE GRAISSES

ECODEPUR® GORTECH®

SOLUTION ENTERRÉE - HAUTE CAPACITÉ DE SÉPARATION ET DE STOCKAGE DES GRAISSES

SÉPARATEUR DE GRAISSES ECODEPUR® GORTECH®

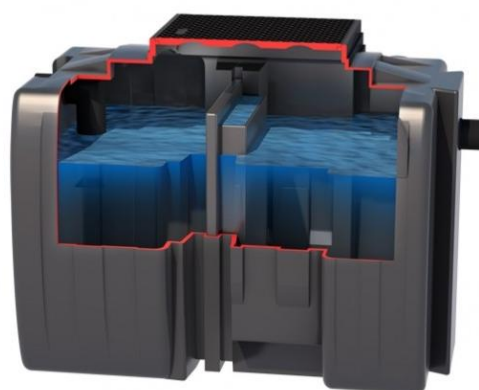
Les Séparateurs de Graisses **ECODEPUR® GORTECH®** sont des réservoirs étanches, pour la réception et traitement des eaux usées provenant de l'usage domestique ou industriel riches en matières grasses et provenant de la manipulation des aliments.

Les Séparateurs de Graisses **ECODEPUR® GORTECH®** ont le marquage CE conformément à l'obligation légale résultant de l'entrée en vigueur du Règlement (UE) N.º 305/2011 du Parlement Européen, des Produits de Construction, remplissant toutes les exigences de la Norme Européenne EN 1825-1.

La matière première (polyéthylène) a été testée par une entité indépendante (LNEC), conformément aux exigences de la Norme EN 1825-1, garantissant une résistance mécanique élevée et une insensibilité à la corrosion.

AVANTAGES

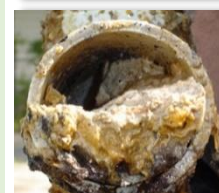
- Marquage CE EN1825-1;
- Pré-Décantation inclus;
- Couvercle de Regard;
- Possibilité d'incorporer un by-pass et une sonde d'alarme acoustique et lumineuse directement dans la structure de l'équipement ;
- Capacité de Stockage élevée de produits séparés;
- Facilité d'installation et de maintenance;
- Haute résistance mécanique et une insensibilité à la corrosion;
- Etanchéité totale (en raison de la matière avec laquelle ils sont construits il n'y a pas de fuite à travers les constituants des parois, contrairement à ce qui se passe dans les systèmes traditionnels construit en béton);
- Absence d'odeur avec une ventilation adéquate;
- Faible coût d'investissement.



APPLICATION

Les eaux usées issues de la préparation et manipulation des aliments sont chargées de matières grasses et huileuses, d'origine animale ou végétale qui perturbent le bon fonctionnement des réseaux et des stations d'épuration (STEP).

CONDUITES	TRAITEMENT BIOLOGIQUE	TRAITEMENT BOUES
<ul style="list-style-type: none"> • Obstruction totale ou partielle des canalisations et des conduites, dû à l'accumulation progressive des huiles et graisses; • Usure et dégradation des conduites; • Coûts élevés associés au nettoyage des canalisations et des conduites; • Présence d'odeurs désagréables provenant des canalisations. 	<ul style="list-style-type: none"> • Augmentation de la charge organique; • Diminution de la biodégradabilité de l'effluent; • Potentialisation de la formation de mousses, dû à l'altération de la tension superficielle des eaux usées; • Augmentation de la consommation énergétique des systèmes de traitement dû à la réduction du coefficient de transfert d'oxygène; • Une des causes responsables du non-respect des paramètres de décharge. 	<ul style="list-style-type: none"> • Difficulté de fonctionnement des épaisseurs de boues dû à la présence des huiles et des graisses; • Augmentation de la consommation d'énergie; • Caractéristiques physico/chimiques des boues non compatibles avec les exigences des décharges; • Dans le cas de la présence de digesteurs anaérobies, cela peut affecter fortement son fonctionnement, entraînant une inhibition de la croissance des micro-organismes nécessaires à son fonctionnement.



L'installation d'un séparateur de graisses permet le retrait à la source d'huiles et graisses évitant ainsi l'obstruction et la détérioration des équipements et réseaux d'assainissement. Nous recommandons son application notamment en:

- Restaurants;
- Hôtels;
- Bars;
- Camping;
- Cantines;
- Écoles;
- Condominiums;
- Buanderies.

CONFORMITÉ AVEC LA NORME EN 1825-1

Séparateur de Graisses – Partie 1 : Principes de conception, de performances, d'essais, de marquage et de contrôle qualité

Les Séparateurs de Graisses doivent présenter le marquage CE conformément aux exigences légales découlant de l'entrée en vigueur du règlement (UE) n° 305/2011 du Parlement européen, pour les Produits de Construction. Chaque équipement doit être accompagné de la **Déclaration de Performance** respective avec les informations suivantes:

PRODUIT: Séparateur de Graisses

UTILISATION: Séparateur de Graisses des eaux usées en vue de la protection des systèmes d'eau d'égout et de surface

CARACTÉRISTIQUES ESSENTIELLES	EXIGENCES DE LA NORME EN 1825-1	PERFORMANCES
CLASSE DE RÉACTION AU FEU	5.2.9	F
ÉTANCHÉITÉ	5.3.2	Passe
EFFICACITÉ	4, 5.3.1, 5.3.3. to 5.3.10, 5.5	Passe
CAPACITÉ DE CHARGE	5.4	Passe
DURABILITÉ	5.2	Passe

En parallèle, le fabricant doit assurer le **contrôle de qualité interne**, comme par exemple, par un système de gestion de la qualité certifié selon la norme ISO 9001 pour la production des équipements.

PRINCIPALES CARACTERISTIQUES

IDENTIFICATION DE NORME DE FABRICATION	EN 1825-1
IDENTIFICATION DE L'EQUIPEMENT	Séparateur de Graisses
MARQUE	ECODEPUR®
MODELE	GORTECH®
CLASSE DE RÉACTION AU FEU	F
MATÉRIAUX	Polyéthylène
PRÉ-DECANTEUR	Inclus
EVENT	Inclus
COUVERCLE DE REGARD	Polyéthylène

Note Technique I: Conformément au point 5.3.7 de la Norme EN 1825-1 :2004, les couvercles des regards d'accès aux équipements du Séparateur doivent être en conformité avec la Norme EN 124 contenant l'inscription "SEPARATOR" et la respective Classe de Résistance. **Le Séparateur de Graisses, Gamme GORTECH®, inclus des couvercles de regard en polyéthylène, et le client devra acheter des couvercles de regards selon la norme EN 124 et la mention "SEPARATOR", étant de sa responsabilité leurs colocations en phase d'installation.**

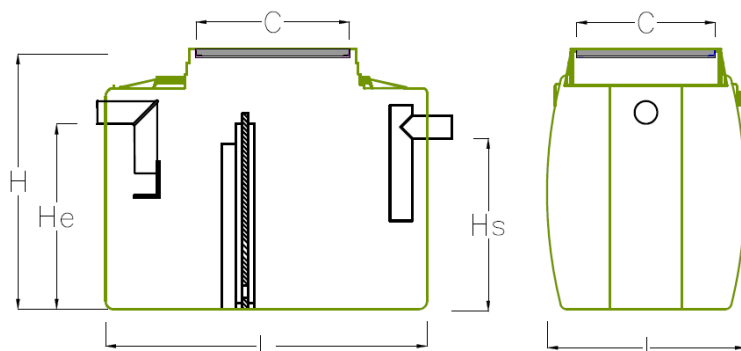
FONCTIONNEMENT

Le fonctionnement du Séparateur de Graisses se déroule sans apport d'énergie, la séparation se fait en fonction des différentes densités des constituants.

Les matériaux les plus lourds (boues, sables, etc.) se déposent sur le fond du compartiment de pré-décantation et y restent retenus. Ce compartiment conserve des graisses facilement flottables. Vers la zone de séparation, ne passe que l'eau et des substances plus légères que l'eau, y compris les graisses qui sont destinés à être séparées.

Les graisses s'accumulent à la surface, tandis que l'eau propre sort à un niveau qui ne permet pas le mélange des phases.

DIMENSIONS



OPTIONS

SONDE ALARME
 COUVERCLE FONTE DUCTILE
 KIT ACTIVATION ENZYMATIQUE
 SOLUTION BIOLOGIQUE POUR
 DÉGRADER LES HUILES ET GRAISSES

MODELE	NS (l/s)	VOLUME TOTAL (l)	L (mm)	I (mm)	H (mm)	He (mm)	Hs (mm)	C (mm)	Ø TUYAUX (mm)	POIDS (kg)
GORTECH® NS 2	2	1.360	1.560	960	1.230	930	820	750 x 750	110	100
GORTECH® NS 4	4	2.410	2.580	960	1.230	930	820	750 x 1415	110	165
GORTECH® NS 6	6	3.770	4.060	960	1.230	915	805	(750 x 750) + (750 x 1.415)	125	270
GORTECH® NS 10	10	4.820	5.080	960	1.230	880	770	2 x (750 x 1.415)	160	305

Les images et dimensions présentées peuvent être modifiées sans préavis.

Les mesures présentées ont une tolérance de $\pm 2\%$

Tailles Nominales (l/s) supérieures à 10 l/s disponibles sur demande.

CAPACITÉ DE STOCKAGE DES CONTAMINANTS SEPARÉS

VOLUMES SELON LES EXIGENCES DE LA NORME EN 1825-1

MODELE	SURFACE DE LA ZONE DE SÉPARATION DE GRAISSES (m ²)	VOLUME DE SÉPARATION DE GRAISSES (l)	VOLUME COLLECTE DE GRAISSES (l)	VOLUME PRÉ-DECANTATION DE SOLIDES (l)
GORTECH® NS 2	1,30	510	250	490
GORTECH® NS 4	2,20	970	430	990
GORTECH® NS 6	3,40	1.810	880	1.080
GORTECH® NS 10	4,40	2.620	1.300	1.010

INSTALLATION

L'installation des Séparateurs de Graisses devra suivre les recommandations pour l'Installation des Réacteurs/Réservoirs en Polyéthylène (<10.000 L), qui est fournis avec le Catalogue du Produit.

Parallèlement, il faudra avoir en considération les informations suivantes:

1. Les couvercles des regards fournis avec l'équipement sont construits en polyéthylène et c'est de la responsabilité du client l'acquisition additionnel des couvercles de regards selon la norme EN124 et avec la mention "SEPARATOR" selon la norme EN1825. L'installation des couvercles d'accès doit être effectuée en surface, en respectant les zones conformes à la classe attribuée. (Ex: Tampa en FF, Classe B125 – Trottoirs, zones piétonnes et assimilées, parc de stationnement pour véhicules légers).

2. Il est recommandé d'installer une ventilation sur l'équipement.

En cas de doute contactez les services techniques d'ECODEPUR – Technologies de Protection Environnemental, Lda.

ENTRETIEN

Les Séparateurs de Graisses ECODEPUR® GORTECH® n'ont besoin d'aucun soin particulier au niveau structurel, en raison de la haute résistance et de l'insensibilité à la corrosion du matériel avec lequel ils sont construit.

Les séparateurs de graisses doivent être inspectés, vidés et nettoyés régulièrement. La fréquence de ces opérations varie en fonction des conditions réelles d'utilisation de l'équipement et de la quantité de graisses dans les eaux à traitées. Après la vidange et le nettoyage, il faut remplir à nouveau l'équipement avec de l'eau propre.

GARANTIE

Cinq (5) ans, contre tous défauts de fabrication.

ECODEPUR® – Technologies de Protection l'environnement Lda. n'assume aucune responsabilité si des signes évidents de mauvaise installation, utilisation (y compris l'utilisation d'émulsifiants chimiques) et d'entretien sont observés, ou s'il y a des surcharges supérieures à celles qui sont permis par l'équipement, selon les dispositions de la norme EN 1825-1.

L'équipement fourni est accompagné de la déclaration de conformité respective conformément à la norme EN 1825, respectant ainsi la législation en vigueur, à savoir le règlement (UE) n° 305/2011 du Parlement européen pour les produits de construction.

CONTACTS

TECHNOLOGIES POUR L'EAU ET ASSAINISSEMENT

Parc Industriel ECOPARC de Berrechid,
Batiment N° 186, Route Régionale 318,
Commune Sidi EL Mekki
26100 Maroc
info@ecodepur.ma
Ligne 1: +212 (0)5 23 71 37 77
Ligne 2: +212 (0)5 23 71 37 83
www.ecodepur.ma

Toutes les données techniques, indications, photographies ou autres informations fournies dans nos catalogues et publications sont uniquement orientatifs. ECODEPUR® se réserve le droit de modifier les informations présentées sans préavis.